

接口板说明书

V1.00



第1章 使用注意事项

使用前请先确认准备使用的接口板是否是使用场合所需要的型号，需要主要一下几点：

1. 控制系统需要的是 NPN 还是 PNP 的接口板，这个取决于所使用传感器或外部触发装置是 NPN 还是 PNP 输出模式。如果系统中同时用到 NPN 和 PNP 类型的设备，需要分别使用独立的接口板。
2. 需要注意所使用的传感器或外部触发装置的工作电压，同一个接口板上的工作电压是一致，不同电压的传感器需要使用不同的接口板。

第2章 产品介绍

接口板是我司根据用户使用习惯和市面上产品的通用接线方式,配合我司产品的连接特性而设计的。接口板上提供标准的传感器接口与我司相关产品无缝连接,外加的按键可以用于维修检测。

2.1 接口板型号

根据传感器的种类,我司的接口板分为 NPN 型和 PNP 型两种型号。如图 1 为 NPN 型的接口板,在板子的左下方会有型号说明,如“Input Mode: NPN”。

2.2 接口板接口介绍

NPN 和 PNP 两个型号的产品,在外观上基本相同,接口的名称和电器连接顺序是一样的,不同的地方在于线路的设计有所差异。

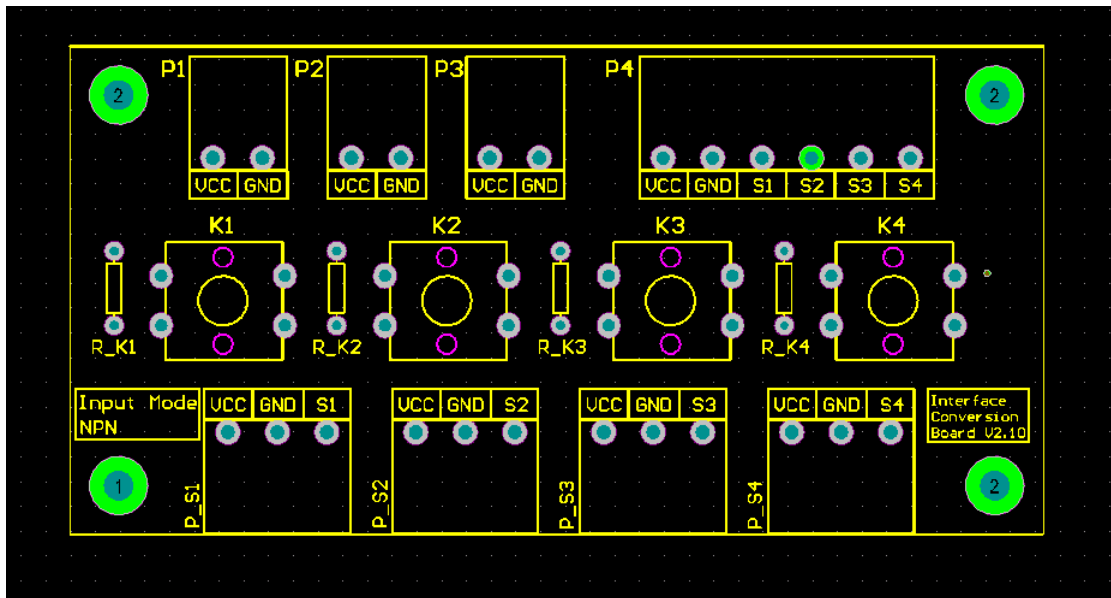


图 1 接口板接口标识

2.2.1 电压说明

NPN 或 PNP 的接口板,在出厂的时候,设计的工作电压都是 24V 的,也就是连接 24V 工作电压的传感器或外部输入装置,信号可以直接连接到运动控制的输入端。

如果需要使用其他工作电压的传感器,可以修改电阻 R_K1~R_K4 的电阻值,需要注意的是每个接口板只能连接一种工作电压的传感器,原因是电源接口(VCC 或 GND)都是连接在一起的。

电阻 R_K1~R_K4 阻值: @24V 2K;
@12V 1K;
@5V 100;

2.2.2 接口说明

- PS1: 传感器或外部输入装置接口 1;
- PS2: 传感器或外部输入装置接口 2;

- PS3: 传感器或外部输入装置接口 3;
- PS4: 传感器或外部输入装置接口 4;
- P1: 电源接口;
- P2: 电源接口;
- P3: 电源接口;
- P4: 可以跟控制器的输入端接口直接连接;

2.2.3 信号说明

- VCC: 传感器或外部输入装置的工作电压, 这个电压跟运动控制器的输入端的工作电压是一致的。
- GND: 传感器或外部输入装置的工作电压负(地)。
- S1: 传感器或外部输入装置的输出信号 1。
- S2: 传感器或外部输入装置的输出信号 2。
- S3: 传感器或外部输入装置的输出信号 3。
- S4: 传感器或外部输入装置的输出信号 4。

2.2.4 按键说明

- K1: 按键 K1 跟信号 S1 是连在一起的, 可以模拟和检测 S1 信号端口的功能。
- K2: 按键 K2 跟信号 S2 是连在一起的, 可以模拟和检测 S2 信号端口的功能。
- K3: 按键 K3 跟信号 S3 是连在一起的, 可以模拟和检测 S3 信号端口的功能。
- K4: 按键 K4 跟信号 S4 是连在一起的, 可以模拟和检测 S4 信号端口的功能。

第3章 联系方式

欢迎广大用户朋友使用我司产品，使用过程中遇到任何问题都可直接与我司工作人员联系；同时，我司也期待你反馈使用意见和建议。

联系方式：

网站：WWW.LCKJ360.COM

E-mail:lianchuangtech@hotmail.com

QQ:839039399

